

T6S

流媒体记录仪

说明书

USER GUIDE

感谢您选购富创汽车科技有限公司出品的流媒体记录仪。

为了保障本产品能在今后的工作中充分发挥其功能以及延长其使用寿命,请在安装使用前详细阅读此使用手册。

版权警告

未经授权记录版权保护资料可能会侵犯版权所有人的权益并违反版权法。

注意事项

- 1、如产品出现充电器外壳破裂、机器外壳破裂等异常情况,请立即停止使用行车记录仪并与本公司客服联系。
- 2、在开车过程中请勿操作本机,以免因精力分散导致发生交通事故。
- 3、如需清洁,请使用软布轻轻擦拭,请勿使用任何化学品进行清洁。
- 4、不要长期暴露在高温或阳光直射下,尤其是在车中。
- 5、请不要在潮湿、易燃易爆、有腐蚀性气体或液体的环境中。
- 6、记录在记录过程中请勿拔插TF卡。

警告

不要自行拆卸,修改或自行维修设备,这可能会导致设备损坏甚至火灾等严重后果。

一、安装及操作指南

1, 为了确保安装作业安全, 请到正规4S店进安装, 安装时需要特别遵守的事项用以下的标记标示。

△ 注意如果不遵守所述的注意事项, 可能会导致人身伤害或汽车损坏等事故。

1) 关闭汽车发动机。将汽车停放在平地, 并放置车轮挡块 (拉上驻车制动器并确认换挡杆位于P档) 。

2) 在进行车底作业时, 为了安全起见, 禁止他人启动发动机或进入车内。

3) 在拆卸汽车零部件时, 要按照各零部件进行归类整理以防丢失自攻螺钉、螺栓和螺母等; 注意避免在复原时安装错误。此外, 在进行作业时要充分注意不要损伤车辆和拆下的零部件。

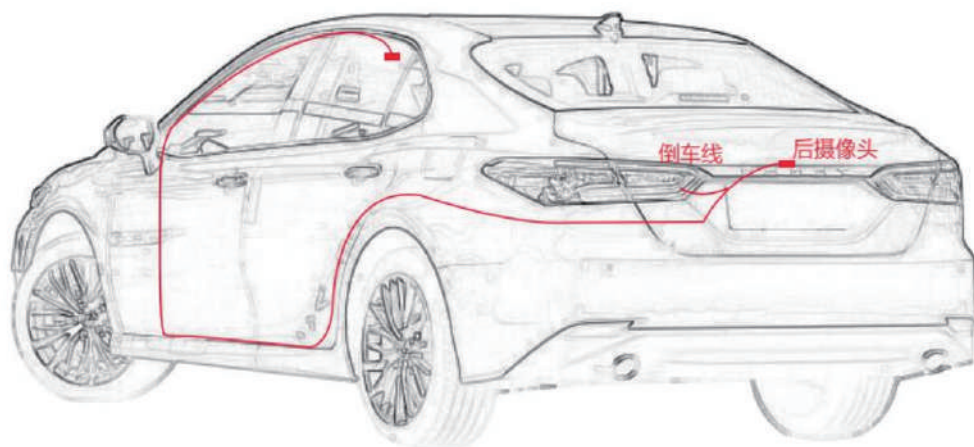
4) 在蓄电池复原作业结束后, 部分汽车功能部件需要进行初始化; 因此, 在安装作业结束后请务必进行相应初始化。

5) 作业前, 务必穿戴好劳保用品 (如工作服、劳保鞋、安全帽等) 。

6) 取出包装盒内三芯电源线 B+接汽车电瓶正极, ACC接点火, GND搭铁接地。
注意: 在进行安装作业时, 必须断开蓄电池负极。

【注意】布线时可将电源线和后摄延长线沿汽车挡风玻璃边缘敷设。

记录仪后摄像头线束走线示意图, 如下:



本手册提供之信息,务求精准。如有任何印刷或翻译错误本公司不承担因此产生的后果。使用手册的所有著作权都归本公司所有,不得随意复制或翻译此使用手册的全部或部分进行商业活动,本公司保留对此使用手册内容的最终解释权。

备注

如遇软件升级,参数有所变化,不另行通知,以实际机器参数为准。

二、按键功能介绍(图片仅供参考,以实物为准)



- ①USB电源接口 ②后置摄像头接口 ③TF卡插槽 ④ GPS预留孔
⑤显示屏区域 ⑥ 复位键 ⑦电源键 ⑧散热口 ⑨喇叭 ⑩摄像头

电源键【键】

功能一：开/关机功能

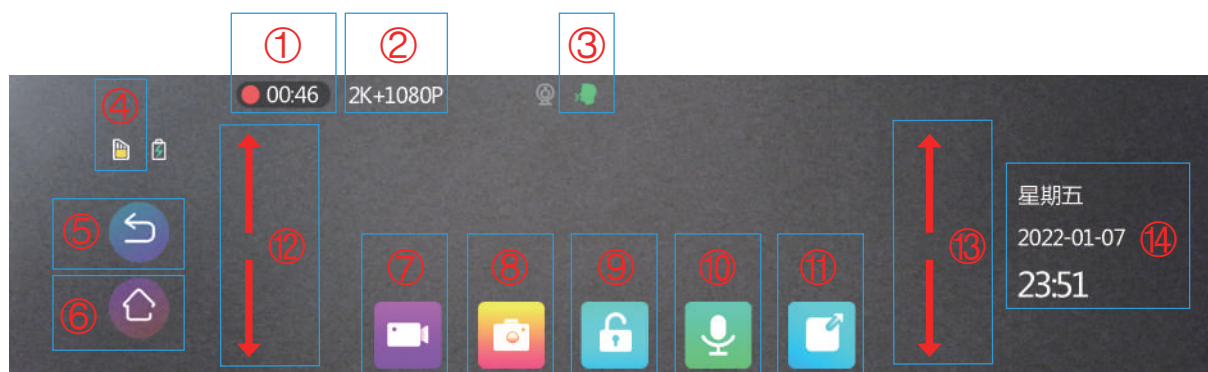
在关机状态下，长按2秒钟【电源键】可开启本机电源，机器自动开始工作。

在开机状态下长按【电源键】并保持2秒钟本机自动保存录像文件及用户设置并关机。

功能二：关闭显示屏功能

在开机状态点按【电源键】机器将关闭显示屏，再次点按开启显示屏。

录像界面



- | | | |
|-------------------|------------------|-------------|
| 1) 录像状态指示 | 2) 前后摄分辨率 | 3) 声控开启关闭状态 |
| 4) TF卡住状态 | 5) 返回键 | 6) 主菜单键 |
| 7) 录像开启和关闭 | 8) 拍照键（一键抓拍） | |
| 9) 加锁键（一键加锁和解锁视频） | 10) 录音键（录音开启和关闭） | |
| 11) 左右前后预览切换 | 12) 左：上下滑动预览角度调节 | |
| 13) 右：上下滑动亮度调节 | 14) 日期时间 | |

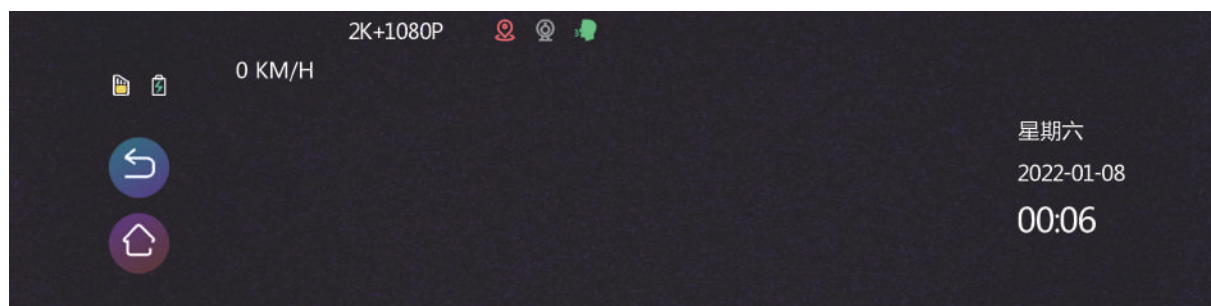
主菜单界面

行车记录仪：开机后进入“行车记录仪”实时预览车内外画面场景并记录（插入TF卡条件下）

页面功能：行车记录仪/智能驾驶/文件管理/行车设置/系统设置/时间日期



行车记录仪



智能驾驶

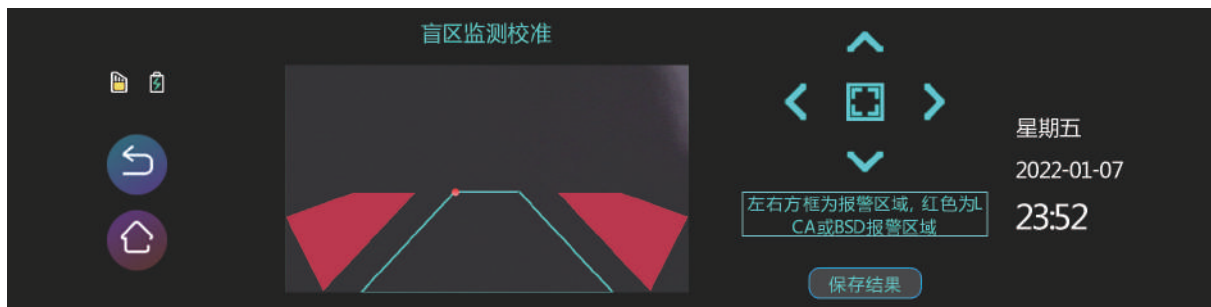
后摄像头安装：根据车辆的高低，摄像头调整为水平线。

BSD智能算法：车辆行驶时，通过算法进行盲区监测与变道辅助进行安全辅助。

盲区监测：进入智能驾驶界面：进行盲区监测校准，中间方框为盲区监测报警区域，红色为变道辅助区域。后方物体进入报警区域进行提示预警。

变道辅助：进入智能驾驶界面，变道辅助校准，左右方框为变道辅助报警区域，红色为盲区监测报警区域。后方物体进入报警区域进行提示预警。





文件管理

进入文件管理，视频前/视频后/照片。视频加锁：视频前照片/视频后及照片，通过上下滑动视频文件名称的时间进行查看视频及加锁视频与照片。



行车设置

分辨率：2K+1080P/1080+1080P 默认2K+1080P

循环录像：1分钟/2分钟/3分钟 默认1分钟

缩时监控：关/1秒/2秒/3秒 默认关闭

录音音频：开启/关闭 默认关闭

碰撞灵敏度：关/低/中/高 默认中

停车模式：关/低/中/高 默认关

时间水印：开启/关闭 默认打开

后路镜像：关/预览镜像/录像镜像/全部镜像

车牌号码：开启/关闭 可设置



系统设置

- 屏幕休眠：关、10S、30S、60S。
- 按键声音：关、开。默认关。
- 扬声器音量：关、低、中、高。默认中
- 开关机声音：关、开。
- 语言设置：中文简体、繁体及多国语言。
- 时间设置：系统时间设置。
- 语音识别：关、开。（声控命令有：打开屏幕，关闭屏幕，我要录像，打开录音，关闭录音，我要拍照，调高亮度，调低亮度，视频加锁，打开前录，打开后录，查看全部）默认关闭
- 格式化存储卡：确认、取消。注意：格式化将删除存储卡里的所有文件（包括受保护文件）。格式化后，文件将无法恢复，操作之前请先备份重要文件。
- 恢复出厂设置：确认、取消。选择‘确认’将恢复系统默认值。
- 关于：版本信息。



2.安装完成后，将TF卡插入记录仪卡槽中。

【注意】请使用高速TF卡（Class10 以上），容量不小于8GB，TF卡最大支持64GB。

3.将记录仪固定于汽车的原后视镜上。

4. 将三芯电源线输出接口（12V）插入记录仪主机输入接口。

5.将后置摄像头安装在车辆后部，安装时注意方向。布线可沿车辆顶棚敷设。安装完成后将后插头接入记录仪后置摄像头接口。

6.调整镜头位置，确保镜头与地面保持水平。

7.发动引擎，检查机器是否已安装正确。

【注意】当机器安装正确，显示屏开机点亮；机器启动进入记录状态，录像指示灯闪烁。请注意检查显示屏上的画面是否正常，如显示画面为倒像，请检查安装方向及设置选项正确或者请及时与我们联络。

三、功能简介

1. 使用自动记录功能

启动汽车发动机，记录仪自动启动并开启记录功能，充电指示灯点亮，录像指示灯闪烁。关闭汽车发动机，记录仪自动保存记录内容并关机。记录的影像分段保存于TF卡上，当TF卡存储满后记录仪将覆盖较早前录制的影像。记录的时间段可自行在菜单中设置，范围为1分钟/3分钟/5分钟/关闭四个档。

【注意】如果选择为“1/3/5”分钟这三个档中的任意一档时，当TF卡存储满后记录仪将覆盖较早前录制的影像；

2. 碰撞感应功能

本机内置碰撞感应器(G-sensor)，如果发生严重车辆碰撞，记录仪会锁定事故发生时的本断录像保存为一个特殊影像，同时显示屏左上角显示锁的图标。被锁定的影像不会被循环覆盖。

【提示】

- a. 锁定的录像有加锁图标。
- b. 碰撞感应器 (G-sensor) 支持灵敏度调节, 可根据实际需要在设置菜单中自行更改设置。

3. 日期及时间设定

在主菜单界面进入系统设置, 时间日期, 短按年/月/日/时间光标, 按上下键调节日期和时间, 设置到准确的北京时间。

【注意】为了有效记录行车安全事故的取证的日期和时间, 在使用本机前请设置正确的时间。

4. 一键静音功能

在工作状态下, 短按【下键】, 屏幕上的话筒变为禁止图标, 表示录像录音功能已关闭, 此时记录仪只记录图像而不记录声音。再次短按【下键】时屏幕上的话筒变为录音图标, 表示恢复录音功能。

【提示】设置会自动保存, 再次开机后无需设置静音功能。

5. 拍摄文件回放

查看文件管理,

1) 进入文件管理, 视频前/视频后/照片。视频加锁: 视频前照片/视频后及照片, 通过上下滑动视频文件名称的时间进行查看视频及加锁视频与照片。

2) 单选/加锁/删除/回放影像, 短按当前文件即可播放。如需退出回放模式, 短按主菜单键会返回键。

3) 存储卡文件查看:

PICTURE_B: 前摄照片

PICTURE_F: 后摄照片

VIDEO_B: 前摄普通视频

VIDEO_F: 后摄普通视频

VIDEO_B_LOCK: 前摄加锁视频

VIDEO_F_LOCK: 后摄加锁视频

6. 倒车可视

电源线连接好记录仪，确定摄像头上的倒车BACK红线连接倒车灯。在任意界面倒车时，会显示倒车影像。结束倒车可视后机器自动返回录像模式。

7. 停车监控

当打开停车监控功能时，在断电关机状态下，如果车有轻微振动(触发灵敏度可以在菜单中根据需要设置)，那么记录仪会自动开机录像20秒然后关机。

8. 缩时监控

进入行车设置，打开缩时监控模式，断开ACC即可进入缩时监控模式，备注：缩时监控模式下当汽车电瓶低于11.8V时将会保护汽车电瓶终止工作。

9. 免唤醒语音声控

语音指令	执行指令	状态
打开屏幕	屏幕已打开	显示屏打开
关闭屏幕	屏幕已关闭	显示屏关屏
打开录音	录音已打开	录音开启
关闭录音	录音已关闭	录音关闭
我要拍照	咔嚓	完成拍照
视频加锁	好的	锁存当前视频
打开前录	好的	前录画面打开
打开后录	好的	后录画面打开
查看全部	好的	前后画面同显

四、产品规格

CPU	1.0GHz 28nm
智能处理器	16M图像处理器，独家算法
屏幕尺寸	9.66英寸
分辨率	1920*480
屏幕类型	全面屏
系统启动时间	4S
内置图像传感器	335KL
镜头视角	D145°-H105°-V56.4°
录像分辨率	前2K(2560*1440), 30帧, 后1920*1080P 30帧
存储压缩方式	H.265
视频格式	TS
图片格式	JPEG
触摸TP	支持，单点触摸
储藏温度	-25°C~75°C
操作温度	-20°C~60°C
操作湿度	15-65%RH
储存卡容量	最大支持64GB
标准电压	DC12V

*注意:本产品保留设计和规格更改权恕不另行通知。

五、免责声明

※流媒体记录仪说明书所提供信息仅供参考，用户在使用过程中请以实物车子为准。若因使用本产品而导致罚款或交通意外，我公司不承担任何责任。

※行车记录仪视频循环录制，请用户及时保存重要资料。本产品不排除在使用过程中出现意外情况的可能，若因此而没有记录视频或图像资料，我公司不承担任何责任。

※同时，我公司亦倡导文明行车，遵守交通规则。