

 富创科技

**行车记录仪**

**用户手册**

INSTRUCTION MANUAL



---

## 免责声明

---

### 免责声明

- 一. 关于在使用本机过程中出现交通事故或违反交规的情况, 我方不会承担任何责任。希望您注意安全驾驶。
- 二. 我方不保证本机可以记录任何情况下的录像。
- 三. 由于已记录的录像或数据的损伤或破坏而对客户造成的损失, 我方不会承担任何责任。
- 四. 我方不保证本机记录的数据可以作为发生事故时的证据。
- 五. 因安装本机而造成的车辆·车载品的故障或事故等, 我方不会承担任何责任。
- 六. 我方不保证格式化操作可以修复内存卡的问题。
- 七. 因内存卡的格式化操作而造成的数据丢失或其他不良情况, 我方不承担任何责任。
- 八. 建议使用本记录仪原配的MicroSD卡, 若使用其他内存卡我方不保证能正常使用。
- 九. 对于在任何情况下造成的数据损伤或者丢失, 我方不提供修复数据的服务。

## 安全及注意事项

### 如何阅读本手册

本手册使用插图方式来说明操作步骤及注意事项。  
本手册的图片仅供参考，具体请以实物为准。

#### 警告

- 请勿湿手操作行车记录仪。
- 请勿长时间将主机暴露于高温下的密闭车辆。
- 使用时请勿超过额定电压。

#### 注意

- 不要用力按压镜头。
- 不要用锥子等尖锐物体刺戳主机及配件。
- 建议使用本记录仪原配的MicroSD卡，若使用其他内存卡我方不保证能正常使用。
- 首次使用MicroSD卡前，请务必在行车记录仪主机上将MicroSD卡格式化，以保证MicroSD卡的读写稳定。

## 目录

### 产品特点

产品特点 .....02

### 按键说明

按键说明 .....02

### 系统性能参数

系统性能参数 .....03

### 手机APP

下载及安装手机APP .....04

手机与记录仪连接 .....04

### Android APP操作和使用说明

连接界面操作 .....05

本地相册界面操作 .....05

记录仪监控界面操作 .....06

远程文件界面操作 .....07

设置界面操作 .....08

### IOS APP操作和使用说明

连接界面操作 .....09

本地相册界面操作 .....09

记录仪监控界面操作 .....10

远程文件界面操作 .....11

设置界面操作 .....12

### 常见问题与解答

常见问题与解答 .....13

## 产品特点

### 产品特点

●1080P30帧，高清单路WiFi隐藏式专车专用记录仪；

记录仪界面菜单介绍

进入APP后打开记录仪监控界面 如下图

●Wi-Fi无线传输（支持IEEE 802.11b/g/n),不影响手机上网功能，WIFI覆盖距离大于8米,支持无线安全标准，下载速率2Mb/s；

●停车监控功能，当检测到车身发生异常震动时，自动开启录像记录；

●机身指示灯：1.升级时蓝灯常亮，升级完成主机重启开机升级完成；

2.WIFI开时正常录像时蓝灯一秒一闪；

3.WIFI开时不录像时蓝灯常亮；

●语音提示：开机提示、关机提示、TF卡状态提示（无卡、低速卡以及破损卡提醒）、录像开关提醒、录音开关提醒、WiFi连接提醒、机器升级提醒；

●硬件软件看门狗，机器不会出现死机；

●录制文件分区规律：分三个区域：正常视频文件、加锁视频文件、照片；



●H.264视频传输；

## 按键说明

### 按键说明

行车记录仪配有2个功能按键和1个系统复位键，其中复位键在任何状态下有效，详细功能如下表所示：



按键	功能
电源按键 	短按 开启/关闭录像
	长按 开启/关闭系统
拍照键 	短按 抓拍照片
	长按 加锁视频
ReSet键	系统复位，系统进入关机状态

※备注：当记录仪出现异常，可通过ReSet键强制关闭系统，关闭后需要ACC上电再次开机。

## 系统性能参数

### 产品规格

部件	规格
传感器像素	200万像素
镜头种类	CMOS
镜头光圈	F2.0
循环录像	1/3/5/10分

部件	规格
视频压缩格式	H.264
电源电压：（额定）	12V
电源电压：（工作范围）	DC9V-12V
工作温度范围	-25°C ~ +75°C
存放温度范围	-30°C ~ +80°C
帧率	30FPS

# 手机APP

## APP下载与安装

- 1、扫描以下二维码，下载手机APP  
(备注：苹果系统和安卓系统共用二维码)



- 2、下载并安装钛马星 APP  
手机【扫描】上面的二维码，下载并安装APP；  
点击下图钛马星图标，启动手机APP。



Tips：由于某些型号手机（例如华为手机）自身系统原因，在安装APP时，会出现风险提示，请勾选【我已了解该风险，继续安装】后，完成安装。

如下图



## 手机与记录仪连接

- 1、运行手机APP  
点击手机APP进入下图待连接界面

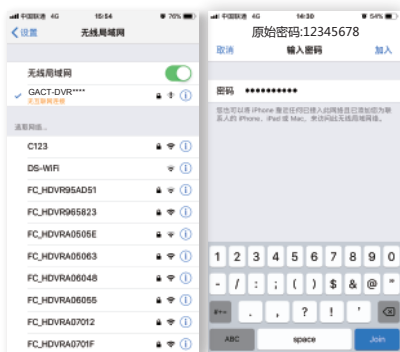


※备注：

- ①、若当前手机连接非行车记录仪的热点时，运行手机APP软件可能会出现闪退的情况。
- ②、当手机APP连接不上记录仪WiFi时，请关闭“手机移动数据”和“WiFi自动切换”的功能后再进行连接。

- 2、连接记录仪

·点击【手机设置中心连接】如下图  
WIFI名称是GACT-DVR\*\*\*\*，  
原始密码:12345678



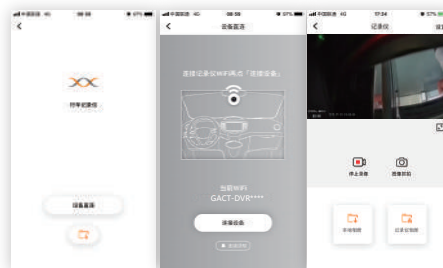
# 手机APP

## 手机与记录仪连接

·在【行车记录仪】右上角用户图标 如下图，  
点击插件管理，再点击右上角+“添加记录仪”  
输入代码1100或者扫描二维码



·点击【行车记录仪】进入设备直连。然后找到  
WIFI名称连接设备。进入记录仪界面。如下

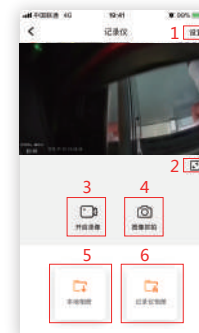


# APP操作和使用说明

## APP操作和使用说明

记录仪界面菜单介绍

- 1、进入APP后打开记录仪监控界面  
如下图



如上图所示，连接界面有6个可选项



- 记录仪设置 设置

设置界面可以对录像和功能参数进行设置  
以及记录仪版本信息查看。如下图



## APP操作和使用说明

### APP操作和使用说明

■ 设置界面的各项内容可设置如下

视频分辨率	1080P30
视频编码	H264
循环录像	1MIN (1分钟) 3MIN (3分钟) 51MIN (5分钟)
碰撞灵敏度	OFF (关) LOW (低) MIDDLE(中) HIGH(高)
停车监控	OFF (关) LOW (低) MIDDLE(中) HIGH(高)
录影模式	NORMAL
时间水印	开 关
光源频率	NONE 50 60
24H监控	OFF(关) 4Hours(4小时) 8Hours (4小时) 24Hours(24小时)
声控 (可选配)	开 关
录影音频	关 开
音量	MUTE LOW (关) MIDDLE(中)
开关机音乐	HIGH(高)
存储空间	查询剩余空间/总空间(点击可校准) (清除所有视频文件慎重操作)
格式化存储卡	清除SD卡所有视频文件(慎重 操作)
恢复出厂设置	恢复为出厂设置软件默认选项 (慎重操作)
记录仪版本信息	可查看记录仪版本的软件版本

### APP操作和使用说明

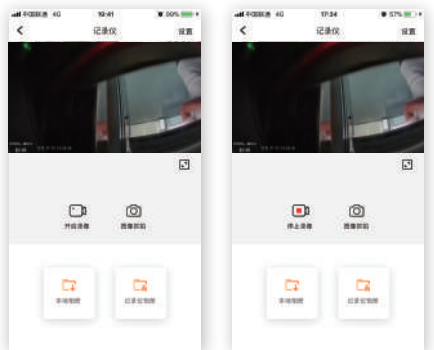
■ 全屏预览 

运行APP后，点击小屏预览画面的全屏按钮，进入到手机的横全屏模式（如下图）



■ 开启录像和图像抓拍  

运行APP后，点击小屏预览画面的全屏按钮，进入到手机的横全屏模式（如下图）



## APP操作和使用说明

### APP操作和使用说明

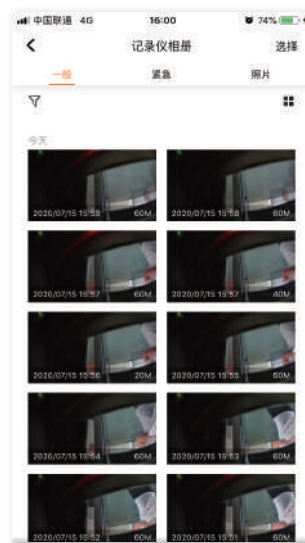
■ 记录仪相册 

记录仪相册有一般，紧急，照片三个页签



·记录仪相册----一般

进入记录仪相册的一般页签可以对视频进行打开，下载和删除操作  
点击页面中的任意视频，可对该视频进行打开查看。  
点击“选择”进入下图编辑页面，选中任意视频后（可单选和多选或全选），点击下载和删除或取消对视频进行操作



※注意：

①、已下载的视频可通过待连接界面中的本地相册进行查看

### APP操作和使用说明

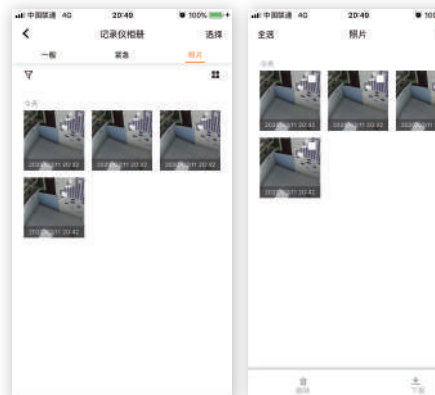
·记录仪相册----紧急

进入记录仪相册的紧急页签可以对视频进行打开，下载操作  
点击页面中的任意视频，可对该视频进行打开查看  
点击“选择”进入下图编辑页面，选中任意视频后（可单选和多选或全选），点击下载和取消对视频进行操作



·记录仪相册----照片

进入记录仪相册的紧急页签可以对视频进行打开，下载操作  
点击页面中的任意照片，可对该照片进行打开查看。  
点击“选择”进入下图编辑页面，选中任意照片后（可单选和多选或全选），点击下载和删除或取消对照片进行操作



## APP 操作和使用说明

### » Android APP操作和使用说明

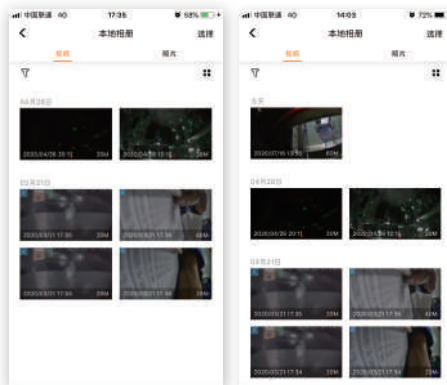
#### ■本地相册

本地相册界面有视频，照片两个页签，可以对文件进行打开和删除或保存到手机相册操作。



#### ·本地相册----视频

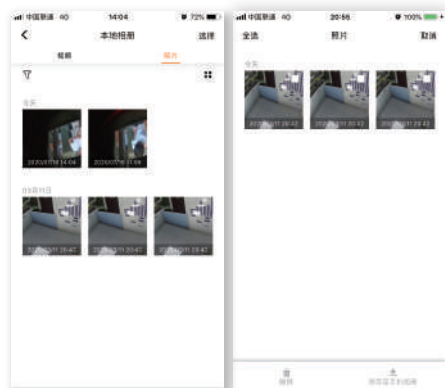
进入本地相册的视频页签可以对视频进行打开，下载保存至手机相册和删除操作。点击页面中的任意视频，可对该视频进行打开查看。点击“选择”进入下图编辑页面，选中任意视频后（可单选和多选或全选），点击下载和删除或取消对视频进行操作。



### » Android APP操作和使用说明

#### 本地相册----照片

进入记录仪相册的照片页签可以对照片进行打开左右滑动任意进行查看点击“选择”进入下图编辑页面，选中任意照片后（可单选和多选或全选），点击删除和保存至手机相册或取消对照片进行操作。



## 常见问题与解答

### » Q&A

#### 温馨提示：

为了保证录像正常，建议使用记录仪原配的存储卡，若使用其他内存卡我方不保证能正常使用，同时系统开启时切勿插拔MicroSD卡，以免造成存储卡的损坏。

- 1.汽车启动后不开机：请检查连线是否正常通电。
- 2.开机后不能录像：请检查是否插入MicroSD卡或需格式化MicroSD卡一次；MicroSD卡是否损坏；若有问题，请重插卡或格式化MicroSD卡一次或者更换新卡解决。
- 3.出现死机等异常现象：请按复位键RESET。
- 4.录像变模糊：请检查镜头是否有灰尘，请擦拭镜头，或者是镜头保护膜没有撕掉。
- 5.按开机键不能开机：请检查连线是否正常通电。